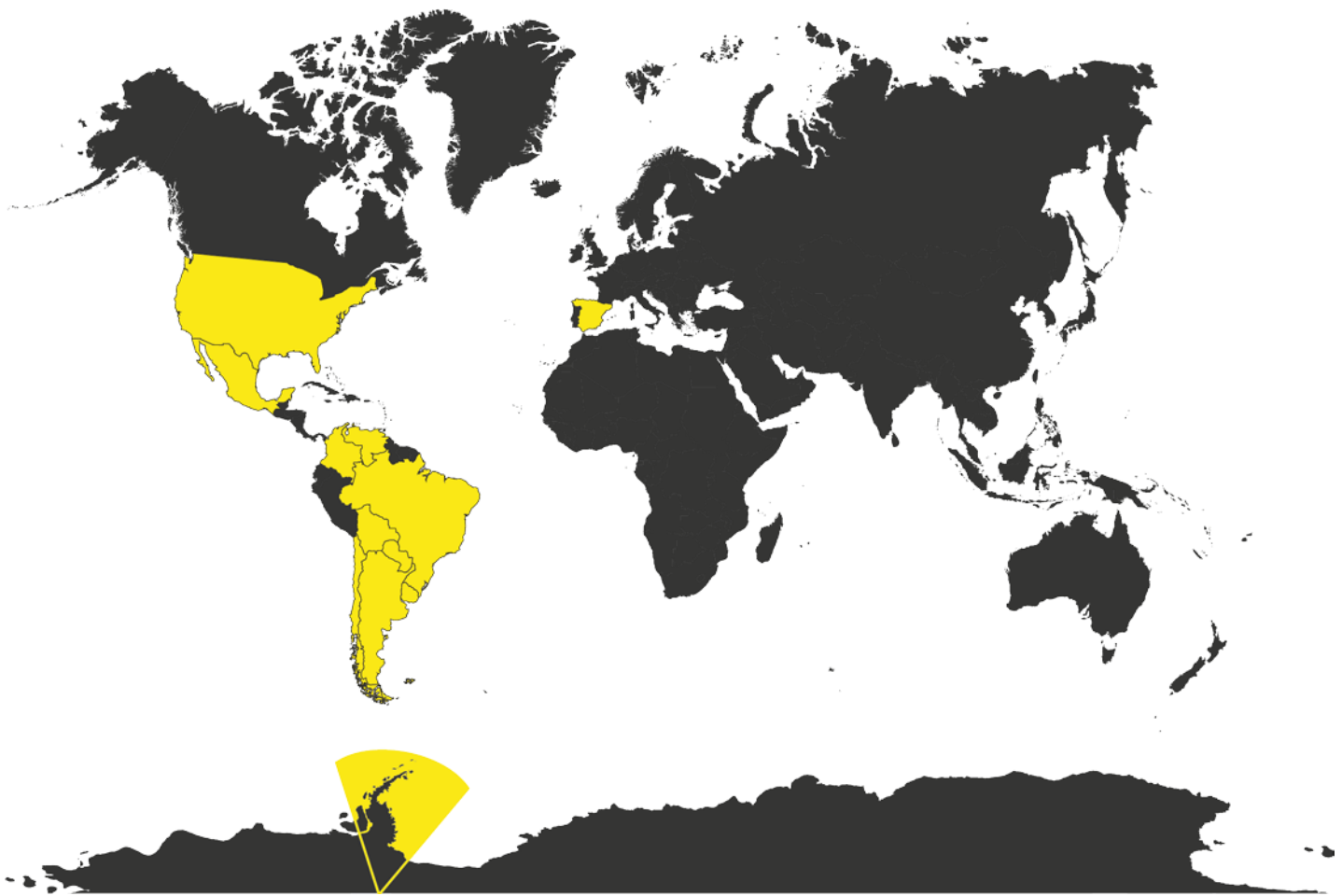


Crunch Oil

ABSORBENTE DE HIDROCARBUROS
Y SERVICIOS AMBIENTALES



Representante exclusivo para Chile:
ELPIS SPILL RESPONSE SPA
Caupolican 9400, Bodega 19, Quilicura, Santiago

Crunch Oil es un producto de:
NEGOCIOS GLOBALES SA
San Martin 1072 – Piso 3 – Dpto. E – Mendoza – Argentina
Tel / Fax +54-261-4200340

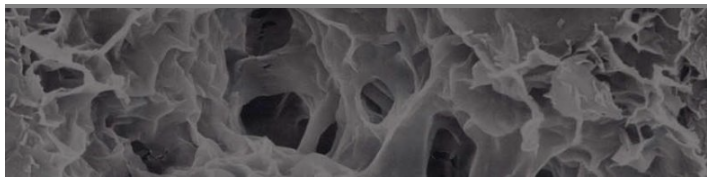
BANDEJA ANTIDERRAME

La BANDEJA ANTIDERRAME es un kit compuesto por bandeja de lona y mangas de polipropileno rellenas de fibra absorbente LOOSE FIBER; portátiles, compactas y de armado rápido para contención y absorción de derrames de hidrocarburos, permitiendo con su uso un control eficaz de los mismos.

APLICACIONES

Ideal para ser usadas en mantenimientos de todo tipo de maquinarias en terreno (Industria minera, petrolera, aeroportuaria, agropecuaria e industrias en general). Están diseñadas para retener todo tipo de fluidos por un sobrellenado o goteo de máquinas industriales, equipos mecánicos, vehículos industriales, etc.

Su principal función es evitar que estas sustancias originen un derrame a suelos evitando una contaminación ambiental grave.



El producto absorbido es encapsulado gracias a la particular estructura de la fibra.

PROPIEDADES FÍSICAS Y QUÍMICAS

- Apariencia física: Fibra de color azul verdoso.
- Peso específico: 0,20-0,22
- Humedad: 5.5%.
- Residuo por Ignición: 4 % cenizas.
- Materias inertes: 0,5%.
- PH: 7 (Neutro)
- Punto de Inflamación: 280—290 °C
- Capacidad de absorción: 5 a 8 veces su propio peso (dependiendo de las características de la sustancia absorbida)

ALMACENAJE

Es recomendable almacenar en sitios secos, mantener los envases cerrados y colocar preferentemente sobre tarimas.



VENTAJA

- Gran capacidad de absorción o rendimiento.
- Altamente hidrofóbica (repele el agua).
- Ignífuga, solo se carboniza a partir de los 280 °C. No genera llama.
- Debido a su capacidad de encapsulamiento no lixivia evitando la contaminación indirecta.
- 100 % biodegradable y natural.
- Producto ecológico y amigable con el medio ambiente.
- Limpia en seco sin la necesidad de utilizar agua.
- No tóxico en su presentación original (Fibras no contaminadas).
- Fácil uso, aplicación y elevada velocidad de absorción.
- No tiene fecha de vencimiento

LIMITACIONES

En presencia de ácidos o álcalis fuertes, si bien mantiene su capacidad de absorción, debe retirarse rápidamente ya que puede ser agredido químicamente al ser un material orgánico. Es necesario realizar una prueba de compatibilidad para su uso, consulte listado de sustancia ya ensayadas.

- Ensayo de biodegradabilidad y no toxicidad. Laboratorio DETI, Universidad Nacional de Cuyo.
- Bioensayo de toxicidad aguda y test de eficiencia, Facultad de Ciencias del Mar, Universidad de Valparaíso.
- Certificado de autorización de uso, DIRECTEMAR, Armada de Chile.
- Certificado de autorización de uso, SEREMI Chile.
- Ensayo de Lixiviación de hidrocarburos. Laboratorio de Aguas, Universidad Tecnológica Nacional, Regional Mendoza.
- Ensayo de Lixiviación de hidrocarburos. Laboratorio DETI, Universidad Nacional de Cuyo.
- Certificado de origen natural, CONICET, Universidad del Comahue.

CERTIFICACIONES



SALUD	0
INFLAMABLE	0
PELIGRO FISICO	0
PROTECCIÓN PERSONAL: Gafas de seguridad Guantes Delantal Respirador contra polvos	F

- Tipo de riesgo causado por la exposición accidental al material (health, Salud): 0 (los valores van de 0 a 4)
- Inflamabilidad: 0 (los valores van de 0 a 4)
- Peligro físico asociado con el material, reactividad (Physical hazard): 0 (los valores van de 0 a 4)
- Elementos de protección personal: CATEGORÍA F (gafas de seguridad, guantes, mameluco y respirador contrapolvos)

Clasificación HMSI NFPA 74



ROMBO DE SEGURIDAD

Los productos contaminados, pueden ser enviados a disposición final por medio de incineración o a rellenos en función a la legislación vigente en cada sitio.

DISPOSICIÓN FINAL

BANDEJA ANTIDERRAME

PRESENTACIÓN

Código	Producto (Medidas Contenedor)	Contenido	Peso (aprox.)
08.01	K120/40 (120 l contención, 40 l absorción)	1 bandeja de lona (150 cm x 80 cm x 10 cm), 2 mangas de 150 cm de largo x 10 cm de diámetro y 2 mangas de 80 cm de largo x 10 cm de diámetro.	10 kg
08.02	K200/60 (200 l contención, 60 l absorción)	1 bandeja de lona (200 cm x 200 cm x 10 cm), 4 mangas de 200 cm de largo x 10 cm de diámetro.	17 kg
08.03	K300/80 (300 l contención, 80 l absorción)	1 bandeja de lona (250 cm x 250 cm x 10 cm), 4 mangas de 250 cm de largo x 10 cm de diámetro.	21 kg
08.04	K400/90 (400 l contención, 90 l absorción)	1 bandeja de lona (300 cm x 250 cm x 10 cm) 2 mangas de 300 cm de largo x 10 cm de diámetro y 2 mangas de 250 cm de largo x 10 cm de diámetro.	25 kg
08.05	K1000/140 (1000 l contención, 140 l absorción)	1 bandeja de lona (500 cm x 400 cm x 10 cm), 4 mangas de 250 cm de largo x 10 cm de diámetro y 4 mangas de 200 cm de largo x 10 cm de diámetro.	43 kg
08.06	K3000/290 (4000 l contención, 290 l absorción)	1 bandeja de lona (1400 cm x 450 cm x 10 cm), 10 mangas de 250 cm de largo x 10 cm de diámetro y 6 mangas de 200 cm de largo x 10 cm de diámetro.	120 kg

