

Interceptor Plus ICP640B. Certificado 523623-1

Descripción del producto: traje hermético al gas tipo 1A con características superiores y una fuerte barrera contra una amplia gama de productos químicos.

Tejido: construcción multicapa de 365 g / m²: 10 películas de barrera con una capa de difusión no tejida secuenciada para maximizar la barrera química. (Disponible en azul, blanco, naranja y amarillo)

Tipo de costura: cosido y PE pegado por dentro y por fuera.

Estilo: Para otros estilos, ver el dorso.



Certificación CE EN 943-1:2015+A1:2019

Ropa de protección contra productos químicos peligrosos sólidos, líquidos y gaseosos, incluidos aerosoles líquidos y sólidos.

Propiedades mecánicas

EN ISO 12947-2
EN ISO 7854 método B
EN ISO 9073-4
EN ISO 13934-1
EN ISO 13935-2
EN 863
EN ISO 13938-1
EN 13274-2 método 3

Prueba

Resistencia abrasión
Resistencia al agrietamiento por flexión
Resistencia al desgarro.
Fuerza de tensión.
Resistencia de la costura.
Puncion.
Resistencia a la explosion
Resistencia a la ignición.

Resultado

<2,000Cycles
>2,500Cycles
MD = 246N / CD = 220N
MD = 630N / CD = 396N
655N
43.6N
550kPa
PASS

Clase

Class 6
Class 2
Class 6
Class 4
Class 6
Class 2
Class 4

Permeación químico ISO6529/ASTMF739

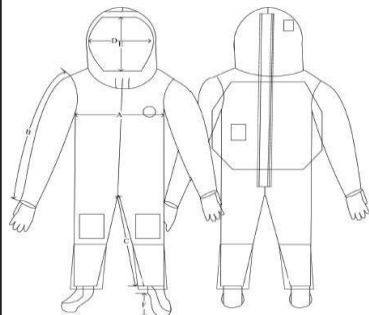
Acetone 99% (67-64-1)
Acetonitrile 99% (75-05-8)
Carbon Disulphide 99% (75-15-0)
Dichloromethane 99% (75-09-2)
Diethylamine 99% (109-89-7)
Ethyl acetate 99% (141-78-6)
Hexane 95% (110-54-3)
Methanol 99% (67-56-1)
Sodium hydroxide 30% (1310-73-2)
Sulphuric Acid 96% (7664-09-5)
Tetrahydrofuran 99% (109-99-9)
Toluene 99% (108-88-3)
Ammonia (7664-41-7)
Chlorine (7782-50-5)
Hydrogen Chloride (7647-01-0)

Tiempo de avance

>480mins
>480mins
>480mins
>480mins
>480mins
>480mins
>480mins
>480mins
>480mins
>480mins
>480mins
>480mins
>480mins
>480mins
>480mins
>480mins
>480mins
>480mins

Clase*

Class 6
Class 6
Class 6
Class 6
Class 6
Class 6
Class 6
Class 6
Class 6
Class 6
Class 6
Class 6
Class 6
Class 6
Class 6
Class 6
Class 6
Class 6



Dimensión de la prenda

Item	SML	MED	LRG	XL	XXL	XXXL
A. Pecho	79.50	81.70	83	89	93	94
B. Manga	66	68.50	68.50	72	74	76
C. Entre pierna	75.46	77.68	80.32	84	86.91	90
D. Ancho visor	58.42	58.42	58.42	58.42	58.42	58.42
E. Longitud visor	43.18	43.18	43.18	43.18	43.18	43.18
G. Longitud bota.	30.48	31.75	31.75	33.02	34.29	34.29

Embalaje y otra información:

Empaquetado individualmente en bolsas selladas al vacío, 1 unidad por caja, almacenar en condiciones normales: fresco y alejado de la luz fuerte, vida útil: 10 años.



Descarga
Declaración de
conformidad.

Version: 5.2.19



Notified Body: SATRA 2777 D15YN2P Product certification: BTTG 0338 M17 1EG.

For further information see www.lakeland.com/europe or contact sales-europe@lakeland.com No information provided is intended to guarantee product suitability for any specific application: It is

always the user's final responsibility to ensure garment suitability.

Lakeland Industries Europe Ltd, Unit 9-10, Jet Park, Jet Park Way, Newport, East Yorkshire, HU15 2JU. UK
Company Registration No: 4500660: For financial information see www.lakeland.com/financial



Característica del diseño Interceptor® Plus

Powered by PermaSURE®



Totalmente sellado al entorno externo, el Interceptor® Plus se usa con SCBA dentro del traje: una mochila que permite el uso de la mayoría de los aparatos de respiración portátiles. Interceptor® Plus incluye de serie una serie de características de diseño que lo convierten en la mejor opción disponible para la protección contra gases.

Sistema de sellado "grabado" único y patentado para un sellado más seguro entre la visera y tejido de prendas de vestir.

Bolsa trasera para acomodar el SCBA interno

Cremallera hermética a los 122 cm con opciones de entrada delantera o trasera.



tela multicapa 365 g la combinación única de polímeros da como resultado una alta barrera para una amplia gama de productos químicos.



Protector facial de doble capa:
Externo 0,25 mm teflón
Interior 1.00mmPVC
ofrece barrera química superior con flexibilidad

Opciones de visor estándar (42 cm) o de visión amplia (63 cm).

Dos válvulas de escape protegidas montadas en la parte trasera: una en la parte posterior y otra en la parte trasera del capó.

Sistema de guantes de dos capas: guante de barrera química interna y guantes de butilo externos - unidos entre sí para una mayor comodidad



Costuras cosidas y con doble cinta, por dentro y por fuera.

Lleve el estuche, junto con guantes de algodón, toallitas antivaho suministradas con cada prenda.

Todos los trajes Interceptor® Plus se someten a un prueba de presión interna hermético al gas antes de salir de la fábrica como parte para confirmar la vida útil y el almacenamiento, consulte la página 43.